

Krūtinės priežiūra

Daugelis moterų ieško pasikeitimų savo krūtyse, atidžiai jas apžiūrinėdamos bei ieškodamos mazgelių. Tokia procedūra yra labai svarbi jei moteris nori tinkamai prižiūrėti savo kūną. Taigi, daugelis gydytojų rekomenduoja tokias procedūras, kad moteris sužinotų kaip jų krūtys atrodo normalioje būsenoje. Moteris žino, kad pastebėjusios mazgelį, kuris kelia nerimą, turi eiti išsitiirti. Deja, jos nežino, jog ne tik mazgelių reikia ieškoti savo krūtyse, bet ir kitų pasikeitimų.

Tokių kaip:

1. Krūties dydžio ir formos pasikeitimų
2. Odos pasikeitimų, raukšlių
3. Spenelio pasikeitimų
4. Krūties skausmų, kurie nepraeina po mėnesinių
5. Gumbuotų vietų arba krūties odos sustorėjimo

Jei pastebit bent vieną iš išvardintų pasikeitimų, kuo greičiau susisieki su savo gydytoju. Kai kurie pasikeitimai gali būti visiškai nepavojingi, bet apsilankymas pas gydytoją nuramins jūsų nuogąstavimus. Taigi, kuo anksčiau rasite problemą, tuo didesnė tikimybė jog išgysite. Todėl labai svarbu stebėti savo krūtinės pokyčius.

Pradedam

„Breastangel“ - produktas sukurtas moterims, kurios rūpinasi savo sveikata.

Su „Breastangel“ jūs galėsite lengvai apžiūrėti savo krūtis. „Breastangel“ leidžia galingą šviesą per visą krūties audinį, kuri leidžia pamatyti visas smulkmenas, esančias jūsų krūtyje. Tokiu būdu jūs lengviau sužinosite, kaip jūsų krūtis turi atrodyti normalioje būsenoje ir lengviau suprasite ar įvyko pasikeitimų. Prižiūredamos savo kūną su „Breastangel“ jums nestigs pasitikėjimo savimi.

„Breastangel“ paprasta ir lengva naudoti. Tačiau, mes rekomenduojame skirti šiek tiek laiko ir perskaityti šią instrukciją.

DĖMESIO! Ką reikia žinoti naudojant „Breastangel“:

1. Prieš naudojant „Breastangel“, visada jį pakraukite.
2. Naudokite aparatą kuo tamsesnėje patalpoje.
3. „Breastangel“ laikykite po viena iš savo krūčių.
4. „Breastangel“ visada turi liestis su jūsų krūties oda.
5. Jei norite lengviau apžiūrėti savo krūtį, naudokite veidrodį.
6. Apžiūrėkite ir kitas kūno vietas, tokias kaip, po rankomis, ties pažastimis.

Svarbu:

„Breastangel“ tai vienas iš krūtinės vėžio prevencijos būdų.

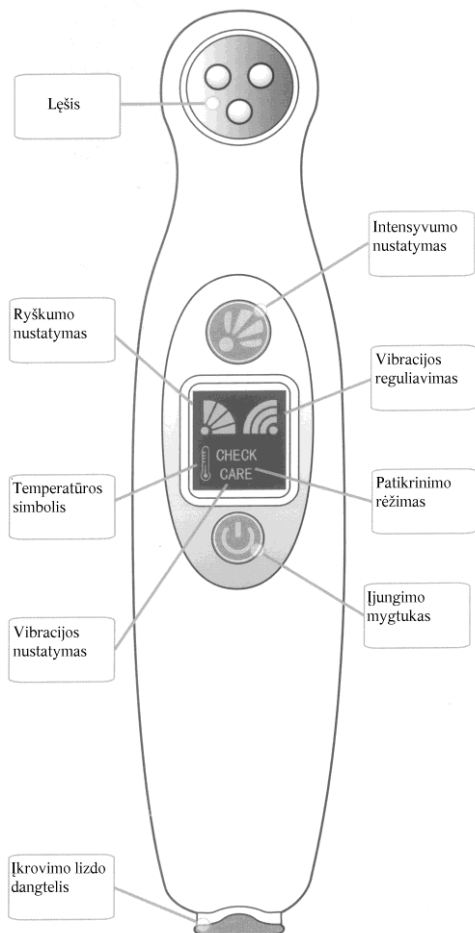
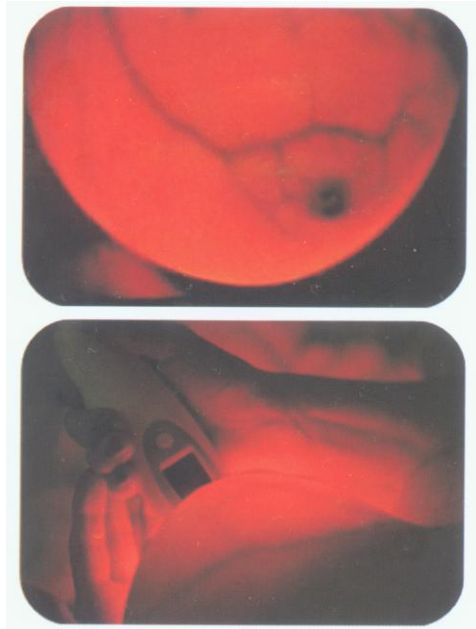
„Breastangel“ nepakeičia mamograminių tyrimų.

Ką jūs pamatysite.

Naudojant „Breastangel“ jūs pamatysite venas ir kitas kraujagysles, kurios pasirodys kaip juodos linijos jūsų krūtyje. Tai yra visiškai normalu.

Aplink spenelį jūs pamatysite ratą mažų taškelių, tai yra dalis jūsų pieno liaukų. Tai irgi yra visiškai normalu.

Šios iliustracijos yra pavyzdžiai normalių ir sveikų krūčių.



Kaip naudotis „Breastangel“

Vaizdo panelė

Vaizdo panelėje yra pavaizduoti 4 simboliai:

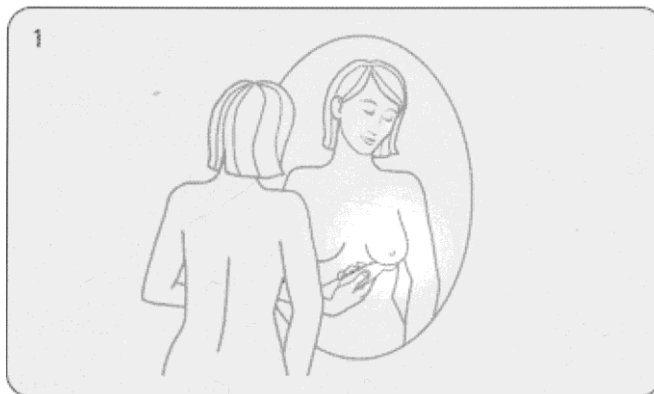
1. Ryškumo nustatymo indikatorius rodo nustatytą ryškumo lygmenį. Yra 4 ryškumo lygiai.
2. Temperatūros simbolis pasirodys tik tada, kai aparatas perkais. Tai įvyksta retai, bet jei taip įvyks, simbolis mirksės tol, kol „Breastangel“ pakankamai atauš ir vėl bus galima jį naudoti.
3. Vibracijos-masažavimo indikatorius rodo vibracijos stiprumo lygmenį. Yra 4 stiprumo lygiai.
4. Vibracijos-masažuoklio įjungimas.

Prieš pradėdant

Įjunkite maitinimo laidą į lizdą, kuris yra rankenos gale. Aparatas veikia nuo lizdo. Jis nėra pakraunamas.

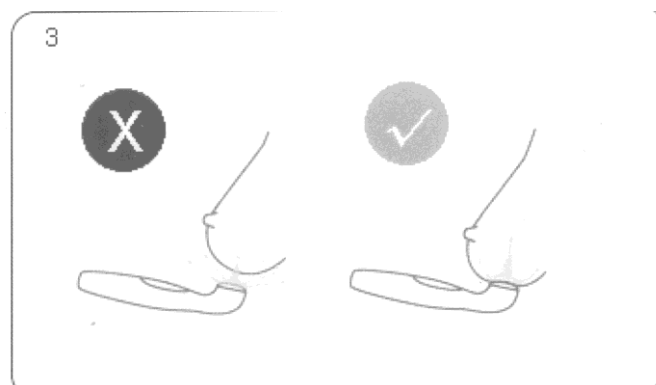
1. Savo namuose raskite kambarį, kuriame galėtumėte išjungti visas šviesas. Kuo tamsesnis kambarys, tuo lengviau naudoti „Breastangel“.

Kai naudojate šį aparatą, geriausia jei galėtumėte save matyti veidrodyje.



2. Daugumai moterų patogiau yra naudoti lubrikantą, kuris leidžia lęšiui lengvai slysti krūties oda. Lengvai užtepkite lubrikantą ant visos krūties. Kai baigsite tyrimą, galėsite lengvai pašalinti lubrikantą nuo odos.

Naudojant „Breastangel“ galima naudoti tik vandens pagrindo lubrikantus. Aliejaus pagrindo lubrikantai (tokie kaip kūdikių aliejai ar naftinės želė) gali pažeisti aparatą. „Breastangel“ pakuotėje rasite ir specialiai „Breastangel“ sukurtą lubrikantą. Jeigu esate alergiška, patariama nenaudoti jokių lubrikantų.

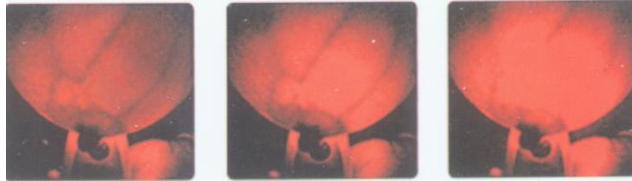


Išjunkit šviesas ir leiskit jūsup akims apsiprastit su tamsa.

Aparatui įsijungus, šviesos intensyvumas yra ties žemiausia padala, kad jūsup neapakintų. Šviesa sustiprės tik tada, kai lėšis susilies su jūsup krūties oda.

Laikykite „Breastangel“ po viena iš savo krūtų ir lengvai priglauskite jį prie odos. Jei kambaryje yra pakankamai tamsu ir šviesa nesiveržia iš po krūties, po kurio laiko visa krūtis pasidarys ryškesnė nuo „Breastangel“ šviesos. Pamatysite tamsias linijas, tai venos ir kitų kraujagyslių siluetai.

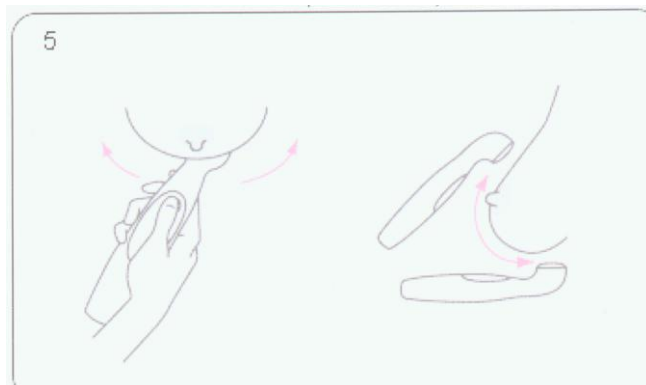
Yra keturi skirtingi ryškumo lygmenys. Norėdami pakeisti ryškumo nustatymus, naudokite viršutinį „Breastangel“ mygtuką. Dažniausiai didesnės ar stangresnės krūtys reikalauja didesnio ryškumo lygmens.



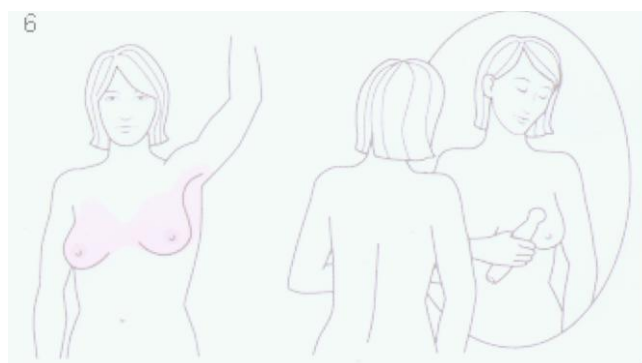
Per tamsu / Tinkamas lygmuo / Per šviesu

Išbandykite visus ryškumo lygmenis, kol išsiaiškinsit, kuris jums labiausiai tinka. Jei šviesa per silpna, jūsup negalėsite matyti venų savo krūtyje. Jei šviesa per stipri, jūsup negalėsite įžvelgti kiekvienos smulkmenos.

Lėtai judinkite „Breastangel“, kad galėtumėte pamatyti ir kitas savo krūties dalis. Darykite taip, kol pamatysite kiek įmanoma daugiau.



Naudokite savo kitą ranką, kaip atramą savo krūčiai, kol judinate „Breastangel“. Tai jums padės tolygiai laikyti aparatą, priglaudusį prie jūsup odos. Kai keičiate pozicijas, lengviausia būtų keisti ranką su kuria laikote „Breastangel“. Krūties audinys neapsiriboja tik tai ties krūtimis. Jis taip pat po rankomis, ties pažastimis ir aukščiau virš krūtų, ties pečiais. Geriausias būdas apžiūrėti šias vietas naudojant veidrodį, nes tokiu būdu jūsup matysite visą savo kūną. Jei kambaryje neturite veidrodžio, apžiūrėti savo krūtinę galite tiesiog žiūrėdama į ją palenkusi galvą. Kiekvienai vietai apžiūrėti skirkite kuo daugiau laiko, nepamirškite apžiūrėti ir už spenelio.



Nėra nustatyto būdo kaip baigti tyrimą. Žinant, kad yra daug visokių formų ir dydžių krūčių, tik jūs galite išsiaiškinti kas jums yra geriausia. Vienintelis dalykas ką mes galime rekomenduoti yra tai, kad akylai apžiūrėtumėte kiekvieną savo krūtinės sritį.

Kai baigiate apžiūrėti pirmą krūtį, jūs turėtumėte apžiūrėti antrąją. Patariame pakeisti ranką su kuria laikote „Breastangel“, kad būtų patogiau.

„Breastangel“ šviesos technologija

„Breastangel“ naudoja lytėjimui jautrius jutiklius. Jie užtikrina, kad šviesa sklindanti iš aparato sustiprėtų tik tada, kai lęšis susiliečia su jūsų oda. Kai įjungiate „Breastangel“ jutikliams reikia laiko, kad pilnai įsijungtų, taigi prieš naudojant palaukite kelias sekundes.

Nežiūrėkite tiesiai į „Breastangel“ galvutę, kai aparatas įjungtas visu galingumu. Nors tai nesukels ilgalaikių pažeidimų jūsų akiai, bet gali sukelti trumpalaikį apakimą.

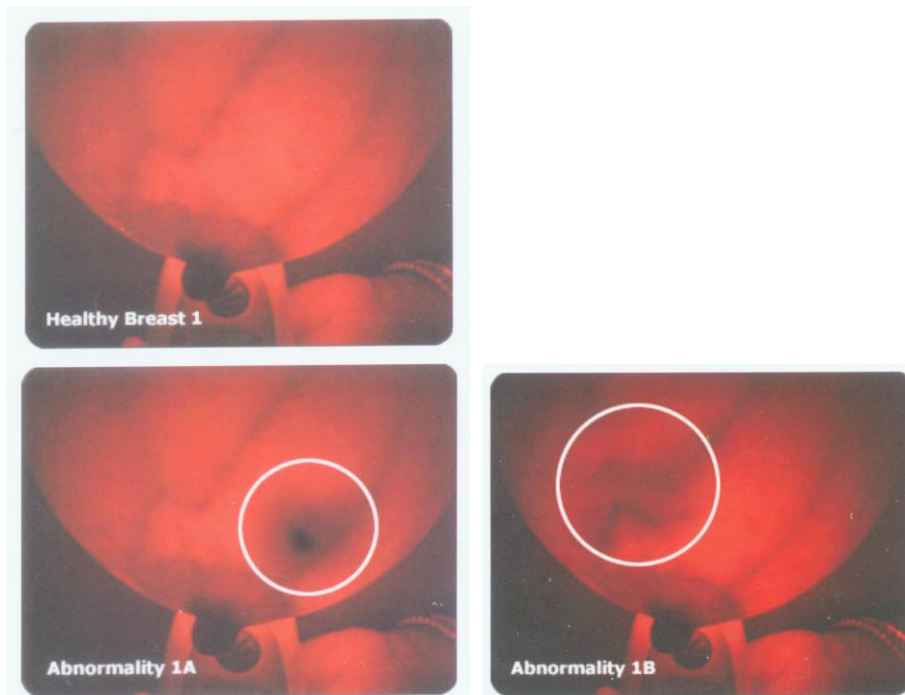
„Breastangel“ skleidžia šviesą matomomis šviesos bangomis. Tai reiškia, kad aparatas yra visiškai saugus ir nepažeis jūsų odos ar krūties audinio.

Dėl skleidžiamos šviesos aparatas gali šiek tiek įkaisti, tai neturėtų kelti jokių rūpesčių, nes tai yra visiškai normalu.

Ko man ieškoti?

Apžiūrinėdami savo krūtį su „Breastangel“, stebėkite ar jūsų krūtyje nėra tamsių dėmių. Dažnai tai gali būti indikatorius, jog reikia eiti pasitikrinti pas gydytoją.

Šios nuotraukos yra pavyzdžiai to, dėl ko jums reikėtų susirūpinti*. 1 paveikslėlyje „Sveika krūtis“; 1A ir 1B paveikslėlyje „Krūties anomalija“;



*šios nuotraukos buvo sukurtos iliustraciniams tikslams, tai nėra tikros klinikinių tyrimų nuotraukos.

Kiekvieną rastą žymę, kuri kelia nerimą, rekomenduojama išsitiirti. Ar tai būtų mazgelis, kurį jaučiate, keisti spenelio pokyčiai, ar tamsios dėmės matomos su „Breastangel“, visada eikite išsitiirti pas savo gydytoją.

Prisiminkite tai, kad ne visos rastos žymės - vėžinis susirgimas. Tyrimai rodo, kad devynios iš dešimties dėmių yra visiškai nepavojingos ir lengvai išgydomos.

Jei pastebėjote kokius nors pokyčius, kuo skubiau kreipkitės į savo gydytoją.

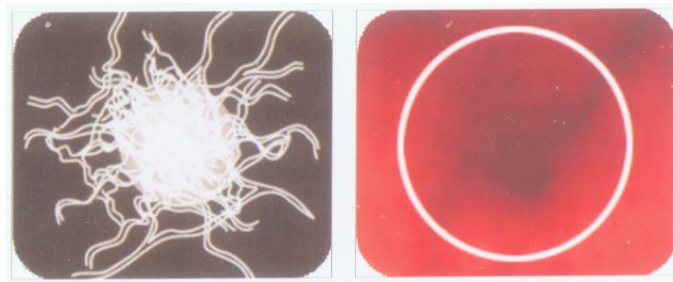
„Breastangel“ yra sukurtas taip, kad skleistų kuo daugiau šviesos per visą krūties audinį.

Raudona ir oranžinė spalva yra sukurta taip, kad sukurtų optimaliausių kontrastą ir leistų pamatyti visas smulkmenas. Visos „Breastangel“ skleidžiamos šviesos yra matomos, tai reiškia, kad galite naudoti šį aparatą tiek, kiek norite, be žalingo poveikio.

Kai šviesa susiduria su kraujagysle jūsų krūtyje, ją absorbuoja hemoglobinas, kuris yra raudonosios kraujo kūneliuose. Todėl tiriantis krūtis venos ir kraujagyslės atrodo kaip juodos linijos.

Kodėl turėčiau išsirtinti kai pastebiu ką nors neįprasto?

Ties ta vieta, kurioje vystosi piktybinis navikas susiformuoja naujų kraujagyslių. Jų pagalba auglys papildomai maitinasi. Šis procesas vadinasi angiogeneze.



Angiogenezės procesas aplink auglį

Masė naujai susidariusių kraujagyslių aplink auglį / Nuotrauka auglio, kurį surado, naudojantis „Breastangel“. Naudojantis „Breastangel“, tokie susidariusių kraujagyslių kiekiai gali matytis kaip juodos dėmės.

Kiti svarbūs dalykai

Nors „Breastangel“ ir labai svarbus aparatas norint tinkamai iširti savo krūtis, bet jis negali pastebėti visų dydžių ir formų anomalijų. „Breastangel“ nėra diagnostinis prietaisas. „Truehigh Tech Co.“. neužtikrina, kad „Breastangel“ tobulai aptiks krūtų vėžį, mazgelius ar kitas ligas.

„Breastangel“ yra naudojamas kaip prietaisas krūties audinio anomalijoms aptikti.

„Breastangel“ negalima naudoti žindymo laikotarpiu.

Moterys, kurios turi krūtų implantus gali naudoti šį aparatą.

Jei kyla abejonų, susisiekite su savo gydytoju.

Valymas ir priežiūra

„Breastangel“ gali būti lengvai valomas su sausa servetėle, ar su bet koku sudrėkintu audiniu.

Svarbu prisiminti

1. „Breastangel“ nėra atsparus vandeniui, taigi nenaudokite jo nei vonioje, nei duše.
2. Valant „Breastangel“, jokiu būdu nekiškite jo po tekančiu vandeniu.

